



# LE CERCLE DES « ECLAIREURS »

La somme de nos métiers, permet de proposer au chef d'entreprise/entrepreneur, lors de sa création d'entreprise ou plus tard, un package d'accompagnement sur la qualité au sein de l'entreprise, l'équipement et l'identité.

Présentation du 2 février 2023



Le cercle ...se dessine  
....avec au programme ...

PARTIE 1 : PRÉSENTATION DES MEMBRES  
DU CERCLE ET DE LEUR ACTIVITÉ

PARTIE 2 : FOCUS *en binômes*

# FLAVIEN BOURG (Diamond Informatic) - Tullins



Informaticien pour la mise en place et la maintenance de votre parc informatique

- Câblage et mise au propres des installations (bureau et armoires informatique)
- Vidéosurveillance et téléphonie
- Mise en place de solution cloud
- Travail a distance (pour télétravail par exemple)
- Mise en place d'équipements de sécurité (routeur, système de sauvegarde automatique)
- Mise en place et maintenance de serveur.
- Mise en place de solution réseau filaire ou sans fils
- Installation de logiciel
- **NOUVEAU** : Déplacement de point fibre optique



# MELANIE GAROFALO (Melis & Co'M) - Grenoble

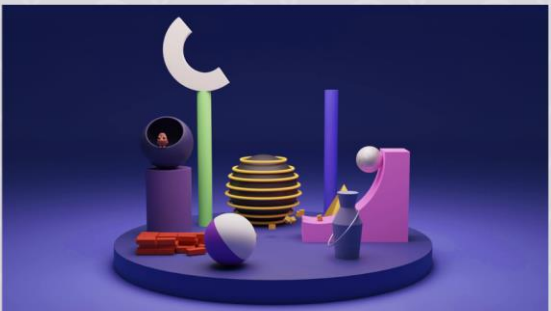


## Webdesigner

- Depuis 2019, installée à Grenoble,
  - Rayon d'intervention : France
  - Equipe freelances : graphiste et un développeur
  - Environ 30 sites mis en ligne depuis 2019
  - Clientèle variée : institutions, thérapeutes, formateurs, clubs sportifs, associations diverses, entreprises du bâtiment, commerces....
- 
- Création, refonte de sites internet sous Wordpress®, gestion de contenus
  - Développement solutions logicielles sur mesure
  - Location de serveurs, hébergement
  - Création de logos et chartes graphiques
  - Création de supports de communication (flyers, cartes de visite...)
  - Formation (Wordpress®, informatique, logiciels, bureautique...)
  - Montages vidéos (images)
  - ...

L'alchimie Digitale

By Melis & Co'M®



MELIS & CO'M

# OLIVIER PRADEL (CHEVILLOTTE) – St Marcellin



## Olivier PRADEL

Sté CHEVILLOTTE - 865 route de la Croix Noire 38160

CHATTE

12 collaborateurs dont 8 femmes

32 ans d'existence

Activités : Sérigraphie, textiles personnalisés, signalétique, communication par l'objet, adhésifs, impressions grands formats

Particularités :

- Showroom
- impression sur multi-support
- Conception, réalisation et pose des support de communication signalétique
- Multi métier
- Market place dédiée pour client multisite ou nationaux



**CHEVILLOTTE**  
objet / textile publicitaire - signalétique

# GERARD RISSOAN (COM ET T) - Tullins



## Conseil en management :

---

- Certification ISO 9001 qualité
- Certification ISO 19443 qualité nucléaire
- Certification ISO 13485 qualité médicale
- Certification EN 9100 Qualité aéronautique
- Certification ISO 14000 Environnement
- Accompagnement RSE ISO 26000

# DORIANE COLLET (AXA ASSURANCES) – Tullins/Voiron



Doriane Collet , agent d'assurances AXA, installée depuis 24 ans  
Associée

---

6 collaborateurs

2 points de vente à Tullins et Voiron, 4 000 assurés.

Impliquée dans la vie locale commerçante, sportive et entrepreneuriale de nos agences

Mon activité est la production et la gestion de contrats d'assurance

Assureur des particuliers en dommages, prévoyance, assurance emprunteur, épargne, retraite, banque. Spécialiste des véhicules hauts de gamme, collection et 2 roues.

Assureur des biens pour les professionnels et les entreprises : locaux professionnels, responsabilité professionnelle et décennale, risques industriels, immeuble syndic, sci, perso, flotte, véhicules et engins de l'entreprise, responsabilité du dirigeant.....

Assurance des personnes pour les particuliers, les professionnels et les entreprises : santé individuelle ou collective, prévoyance individuelle Madelin ou collective, retraite collective.....





FOCUS en binômes



# Focus 1 - L'informatique dans l'entreprise



# 1/ Intro : Pourquoi faire ? Et avec quels outils?

## POUR QUOI FAIRE ?

### En interne :

*travailler*

*stocker ses données*

*partager ses données*

### En externe :

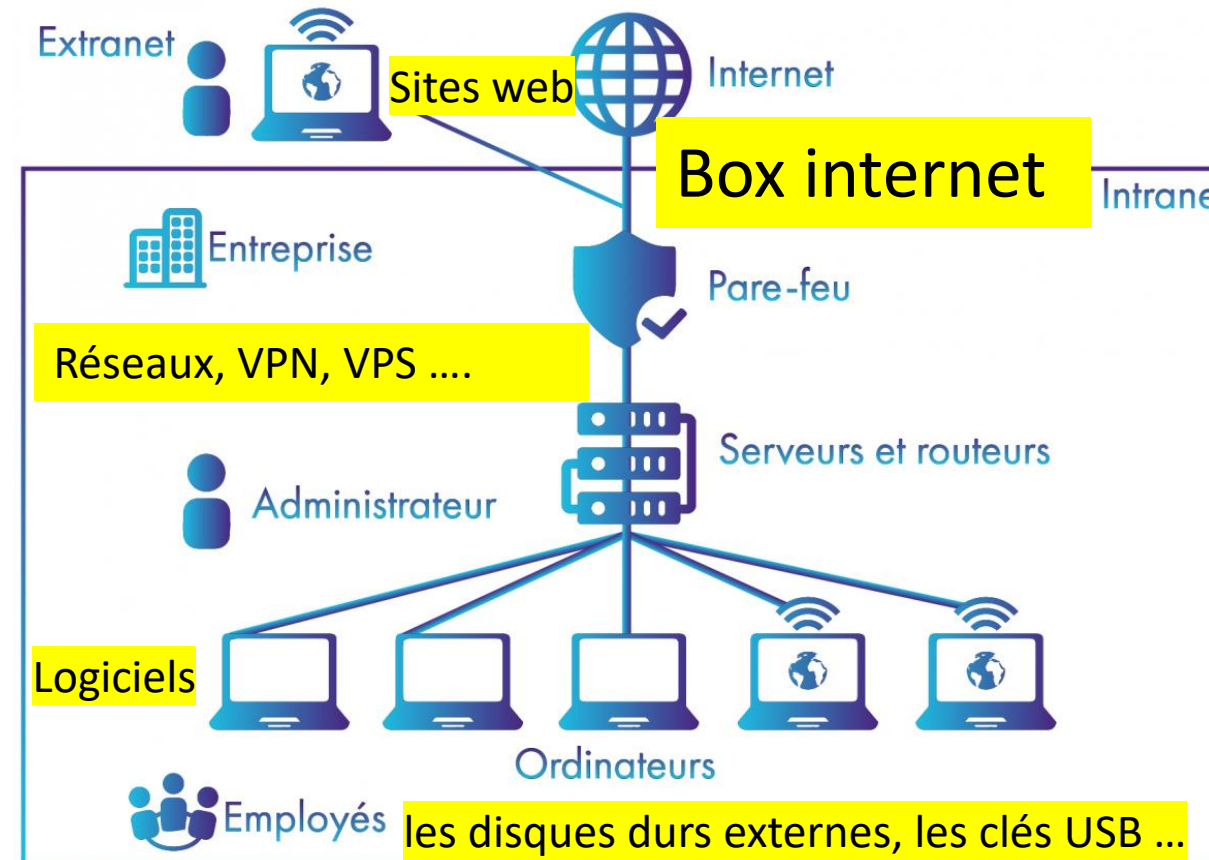
*Communiquer*

*partager des informations*

## AVEC QUELS OUTILS ?

Infrastructure/matériels

Logiciels, solutions digitales, sites web



# 2 – Infrastructure, serveurs, matériels

- Installation de serveurs
- Installation box et paramétrage
- Mise en place de pare-feu professionnel ou semi-professionnel
- Mise en place d'un wifi interne et invité
- Mise en place de solutions de stockage centralisé et décentralisé avec historisation

# Serveurs, Matériels (suite)

- Installation de serveurs
  - Serveur d'application (logiciel de comptabilité, dessins, sauvegarde mail, domotique.....)
  - Serveur de fichier, de supervision, serveur d'impression
  - .....
- Mise en place d'hyperviseur pour traiter les serveurs comme des fichiers Word (sous Vmware Esxi, Proxmox)
- Mise en place de plusieurs systèmes d'exploitation sur un même pc (Multi boot, ou Virtualisation )
- Installation box internet et paramétrage complet pour en tirer toute les fonctionnalités et limiter au maximum les attaques
- Mise en place de pare-feu professionnel ou semi-professionnel permettant la sécurisation des réseaux avec possibilité de travail à distance sur tout le globe

# Serveurs, Matériels (suite)

- Mise en place d'un wifi interne et d'un wifi invité isolé du réseau
- Mise en place de solutions de stockage centralisé et décentralisé avec historisation afin de faciliter la récupération de données en cas d'attaque ou suppression malencontreuse
- Maintenance de votre parc informatique (matériels et logiciels)
- Installation de système de vidéosurveillance IP
- Re-cablage et installation de vos armoires informatiques dans les règles de l'art

# Serveurs, Matériels (suite)

- Recablage de vos point fibres optiques
- Certification du câblages informatique avec attestation de conformité au Lantek 3 ou Fluke Network
- ETC.....

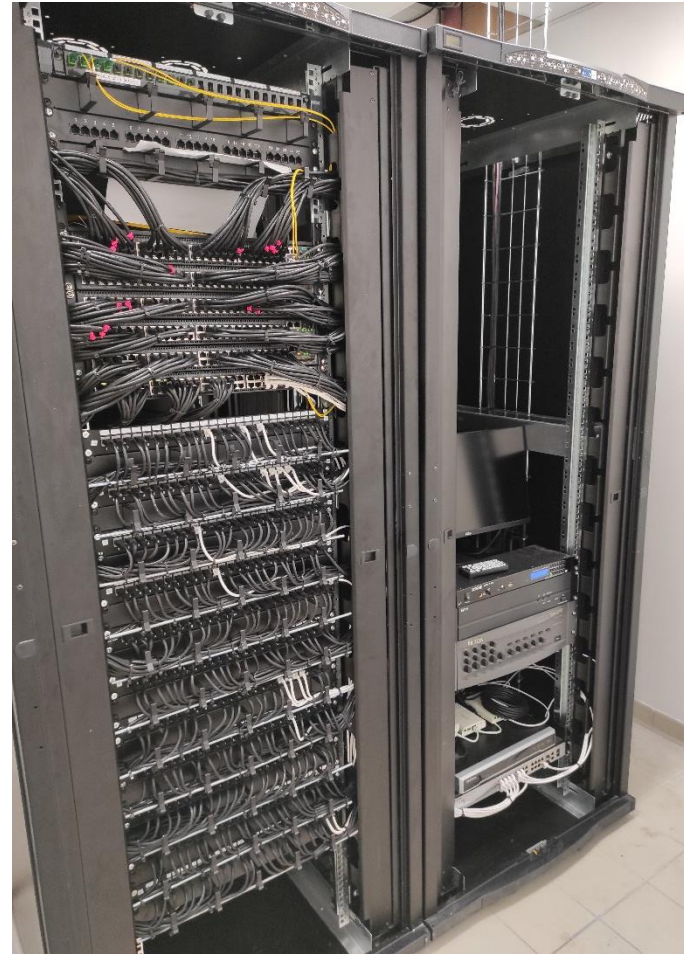
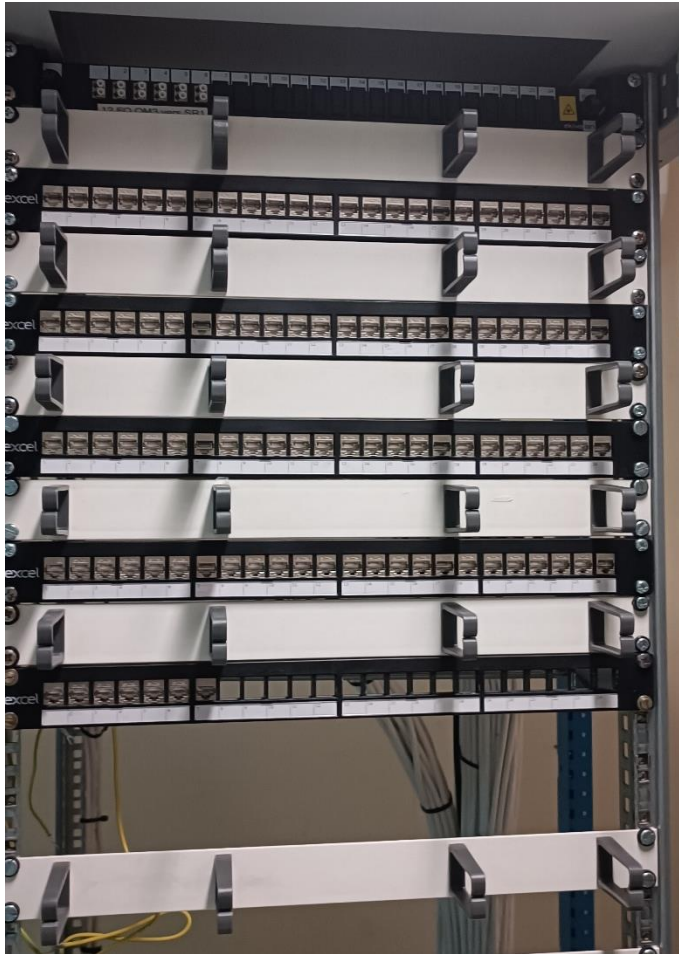
**L'informatique est un outils comme un tournevis !**

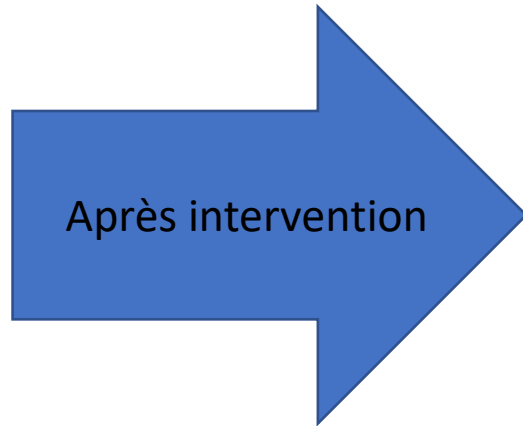
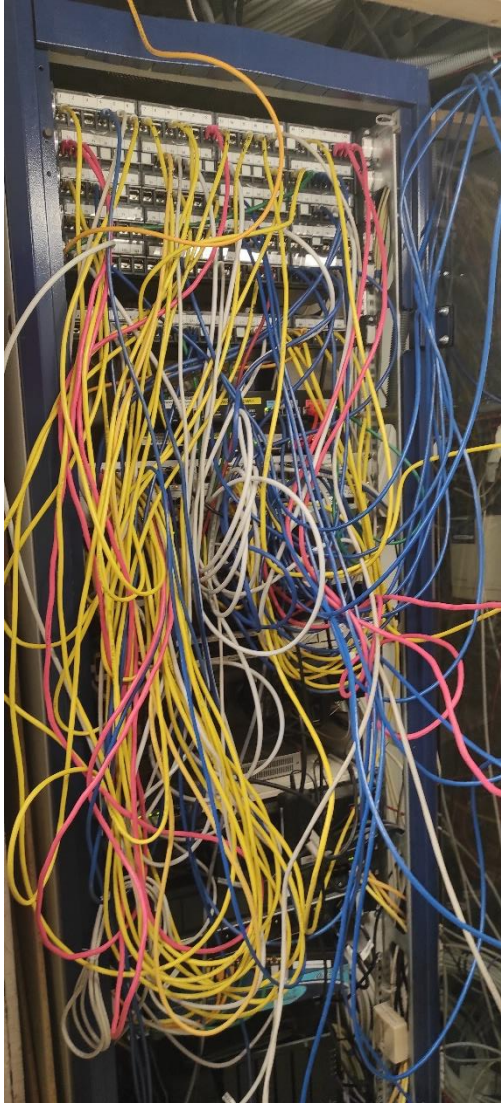
**Elle doit être à votre service et pas l'inverse !!!**

**Chaque cas est différent car vos besoins sont tous uniques !**

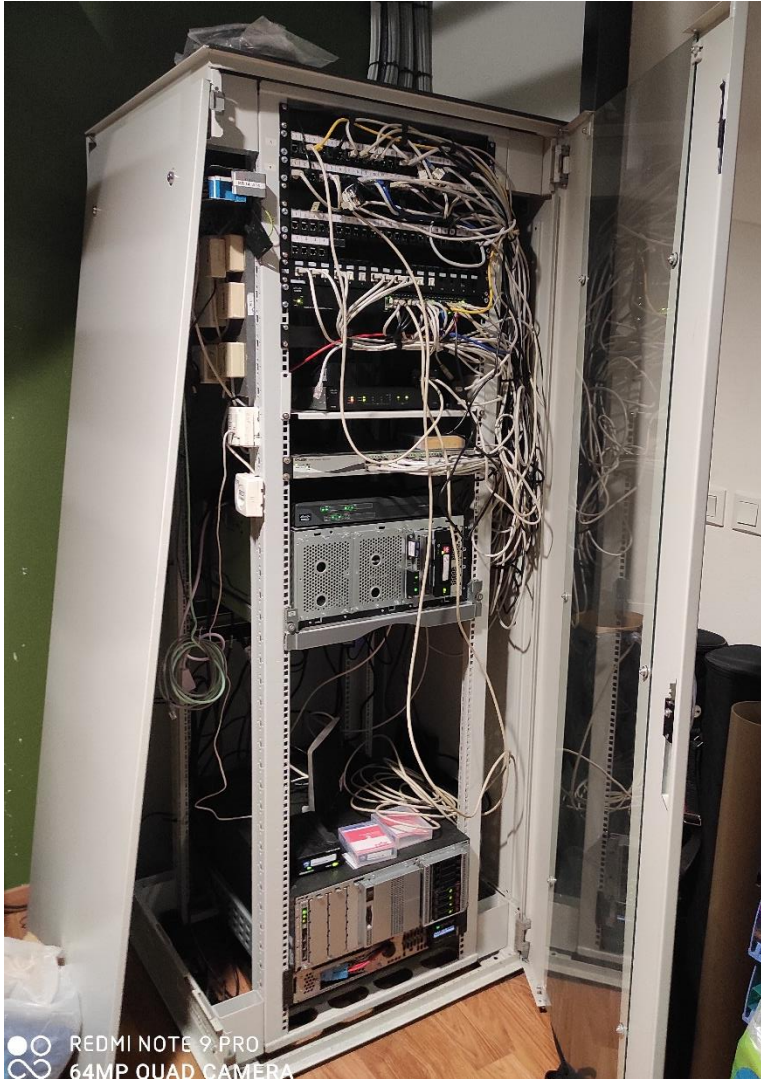
**Confiez vous de nombreuses solutions personnalisées et adaptées existent !**

- Exemples de réalisation

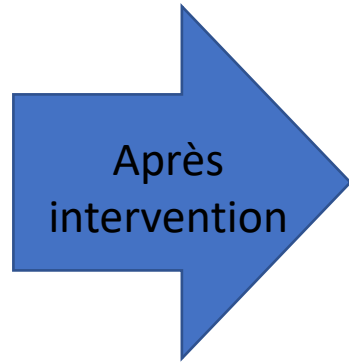




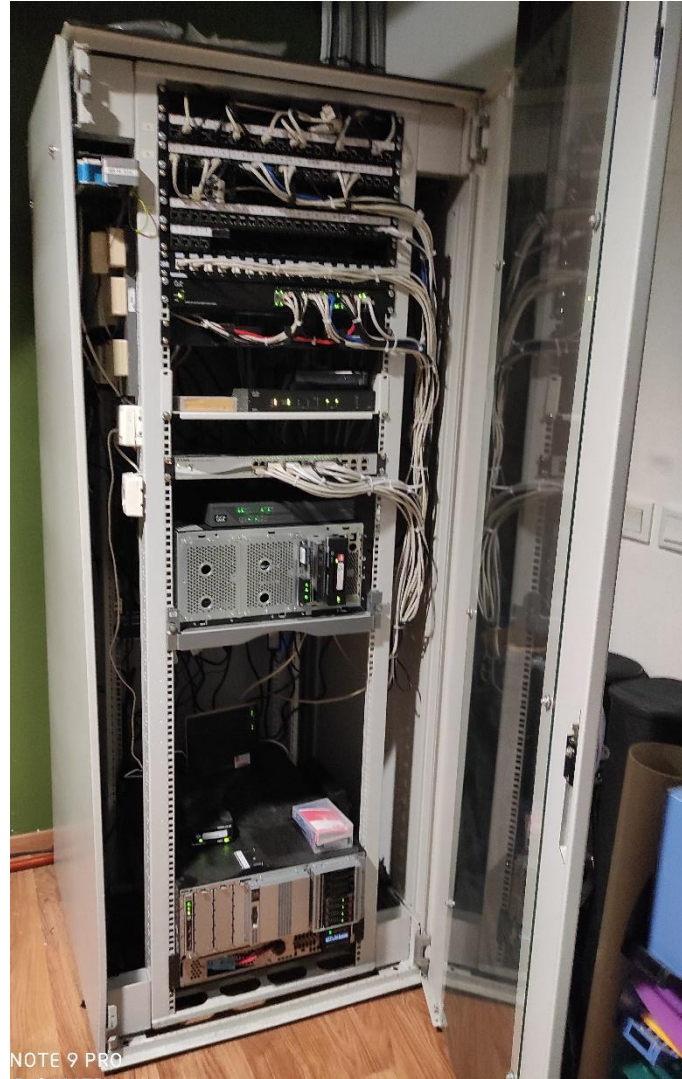




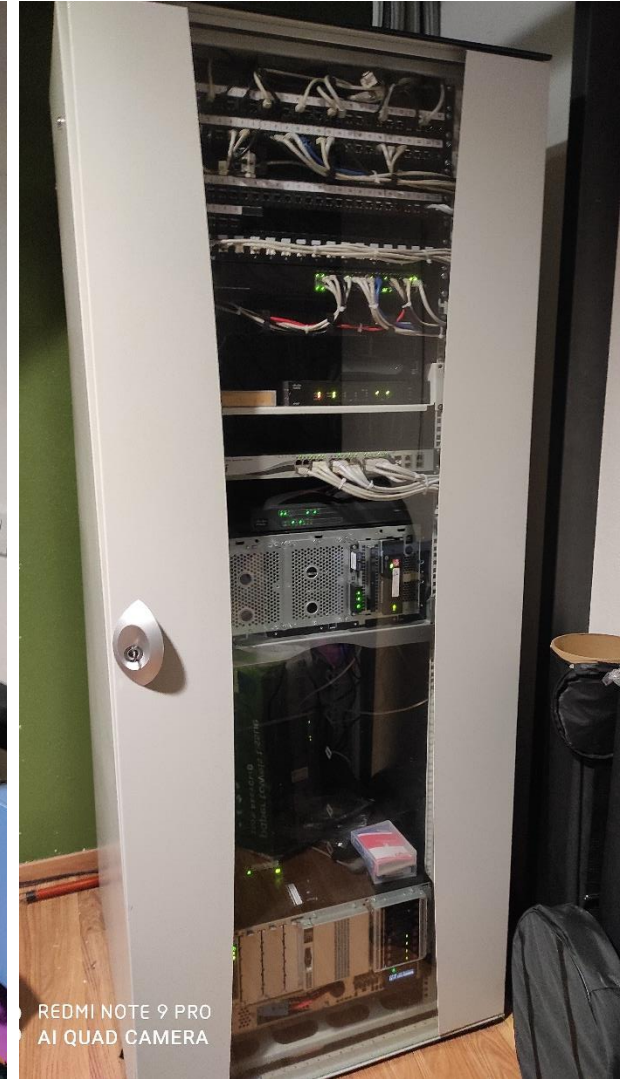
REDMI NOTE 9 PRO  
64MP QUAD CAMERA



Après  
intervention



NOTE 9 PRO



REDMI NOTE 9 PRO  
AI QUAD CAMERA

# Restant à votre disposition



**Flavien BOURG**

04 – 85 – 88 – 01 – 52

07 – 68 – 42 – 34 – 38

[flavien.bourg@diamond38.fr](mailto:flavien.bourg@diamond38.fr)

# 3 - Logiciels, solutions digitales & sites web

Ecrire, calculer, dessiner, classer-indexer-archiver, convertir, **gérer, communiquer**, stocker, partager, planifier/organiser, enregistrer, retoucher monter (vidéos), divertir, imprimer, ...

## Gérer

- Clients : CRM
- Commerciale (devis, factures)
- Process : ERP
- Documents : GED
- Plannings, tâches...
- Salariés
- Patients
- Stocks ...

L'ERP (Enterprise Resource Planning) est une solution informatique dédiée aux entreprises permettant de piloter un ensemble de processus liés à son activité.  
CRM (Customer Relationship Management), *en français* « *Management de la Relation Client* ». C'est une solution qui permet de gérer la relation client (GRC).

## Communiquer

- Messageries (mails),
- Téléphonie sur IP (VOIP)
- Mailing, phoning, SMSing
- Site web ...

## Logiciels *disponibles*\* sur le « marché »

- Aide au choix
- Hébergement
- Installation sur serveur
- Paramétrage
- Formation

\* Certains sont « open source » = gratuits !

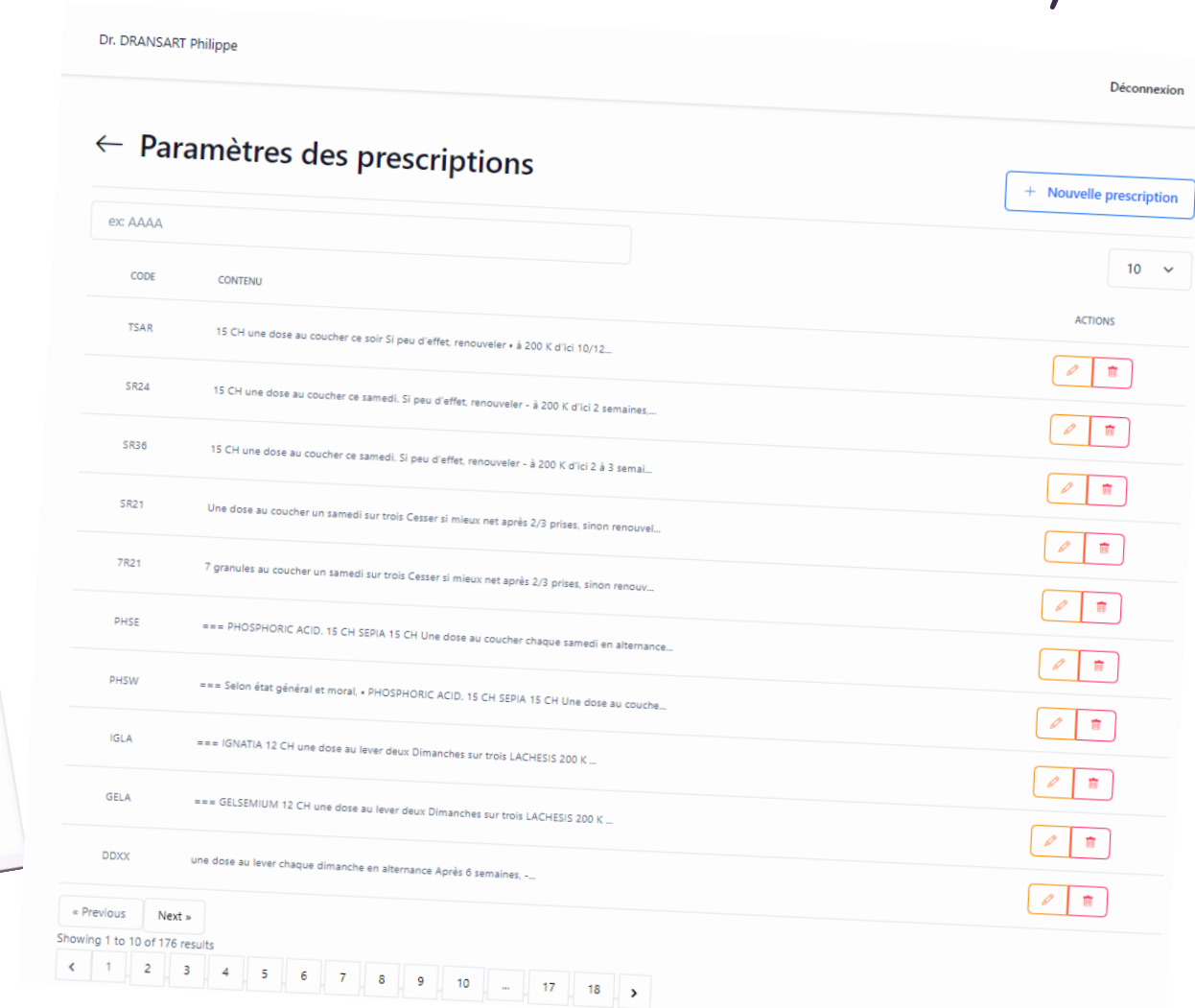


## Logiciels/solutions *développés* sur mesure (personnalisés )

- Etude des besoins
- Ingénierie, gestion de projet
- Développement
- Rétro-ingénierie
- Tests
- Installation sur serveur
- Hébergement
- Mise en production
- Maintenance



# Logiciel de prescription médicale développé sur mesure (sous LARAVEL)



# Site web : pas tout à fait un « *logiciel* »

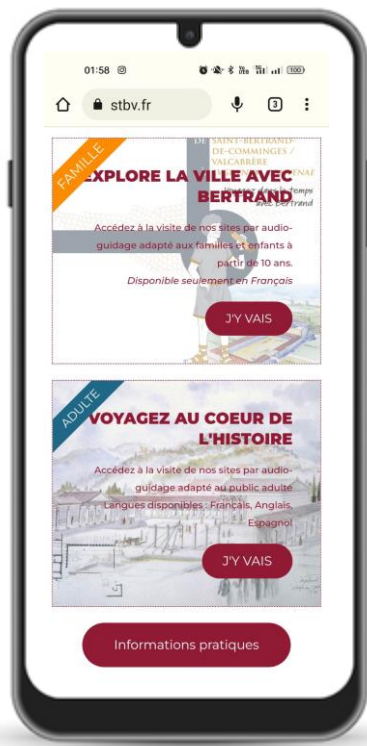
Indispensable à l'entreprise ....

- Qui veut **vendre ses produits** et/ou développer ses ventes
- Disposer d'une **carte de visite** « permanente » : mise à jour /versions papier, accessible à tout moment
- Permet d'exposer ses **créations, réalisations, témoignages clients**,
- **Mettre à disposition de l'information** (espaces sécurisés), consultable, téléchargeable ....
- Proposer de la formation en **e-learning** ....

## S'appuyer sur un site web, en cas d'urgence

- remplacer une solution logicielle ou une application qui prendrait des mois de développement
- rapidité d'installation : mise en place en 24 h plateforme RPAI / 15 j pour remplacement audioguides

### Solution



### Problématique



## Focus 2 - L'identité de l'entreprise : Les supports de com'







# 100 % créativité



## Gwendal BERGER-SONNET

Lyon/Chambéry/Annecy  
À la recherche d'une alternance en graphisme et communication 360°

Après un Bachelor en Direction Artistique, j'intégrerais en septembre 2022 le master du même nom en spécialité Communication à E-Artsup Lyon. C'est dans le but de maximiser cette formation que je suis à la recherche d'une alternance en agence de communication sur les secteurs de Lyon, Chambéry et Annecy. Cette alternance de 2 ans me permettrait d'engranger le plus de compétences et d'expériences possible pour tenter de devenir un directeur artistique des plus complets.

- 9 Boulevard Franklin ROOSEVELT  
73100 - Aix-les-Bains
- 20 rue Roux Soignat  
69003 - Lyon
- gwendalberger.contact@gmail.com
- 06 21 14 59 28
- @\_studio\_inari
- www.behance.net/inari\_studio

### Formation



### Expériences professionnelles



### Compétences

- "HARD SKILLS"**  
Branding - Print - Motion design - UX/UI design - Photographie - Vidéo (post production)
- "SOFT SKILLS"**  
Curieux - Polyvalent - Autonome - Impliqué - Rigoureux

### Outils

- Illustrator ●●●●
- InDesign ●●●●
- After effects ●●●●
- Premiere Pro ●●○○
- Lightroom ●●○○
- Photoshop ●●●○
- Figma ●●●○
- Procreate ●●●○
- Blender ●○○○

### Hobbies

- Volley-ball
- Design
- Arts
- Japan & pop culture
- Psychologie
- Lecture



## MELANIE GAROFALO WEBDESIGNER

- Téléphone  
06 15 67 41 08
- E-mail  
contact@melisetcom.fr
- Adresse  
20, av Général Champon  
38000 GRENOBLE

### MON EXPERTISE

- Web Design ●●●●●
- UI-LUX ●●●●●
- CMS : Wordpress® ●●●●●
- Builder : Elementor® ●●●●●
- Langages (informatiques) ●●●●●

### MES REFERENCES

- Melis & Co'M Grenoble  
Création de l'agence en 2019  
<https://melisetcom.fr>

- Conception de sites web  
Vitrines ██████████  
Boutiques ██████████
- Solutions digitales
- Identité visuelle
- Design, graphismes
- Formation

### MON PROFIL

Profil atypique, acquis au fil des expériences et sursauts de la vie, en soit perpétuelle de découverte et d'apprentissage, je suis également dotée d'une très grande capacité d'adaptation au milieu dans lequel je suis amenée à évoluer.

La diversité de mon parcours professionnel est une richesse qui, aujourd'hui, dans mon approche en tant que chef d'entreprise et webdesigner/webmaster, me permet de me positionner avec justesse face aux attentes, aux besoins et enjeux de l'activité de mes clients et dans la construction de leur identité visuelle.

### QUALITES, SAVOIRS-ETRE

- Ecoute attentive, pédagogie
- Rigueur
- Détermination

### CHAMPS DE COMPETENCES

- Webdesign, informatique
- Santé (périnatalité et parcours de soins)
- Juridique, comptabilité
- Gestion, management, process
- Formation et gestion organisme formateur

### DOMAINES DE COMPETENCES

| Depuis 2019            | 2003 - 2021                       | 1992 - 2002                                 |
|------------------------|-----------------------------------|---|
| Webdesign              | Santé (Périnatalité)              | Juridique                                   |
| Création de mon agence | Coordination d'un réseau de santé | Technicienne juridique (cabinets d'Avocats) |

### LANGUES

- Espagnol ●●●●●
- Anglais ●●●●●
- Italien ●●●●●

### DIPLOMES

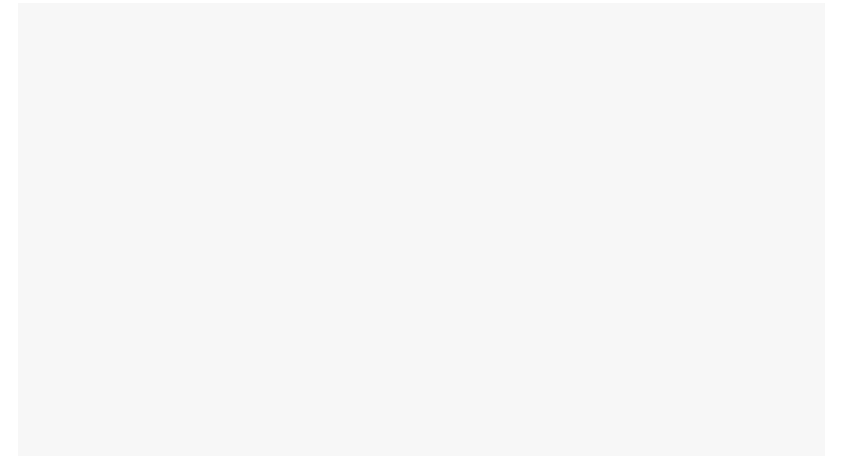
- 2014  
Licence Management des Systèmes de Santé
- 1990-1992  
IUT Carrières Juridiques
- 1990  
BAC Littéraire (A2) - Lettres & Langues

### LOISIRS

- Ski/montagne
- Cinéma

# Qu'est-ce qu'un logo ?

- un symbole graphique +/- du texte
- qui représente une entreprise, une organisation, un produit ou une marque



# Les règles

1. **Importance** : la première chose que les gens voient d'une entreprise, « première impression ».
2. **Unicité** : unique, facilement reconnaissable pour aider à se souvenir de l'entreprise.
3. **Signification** : transmettre les valeurs, un message ou une histoire particulière sur l'entreprise
4. **Adaptabilité** : facilement adaptable à différents supports de marketing digitaux ou « imprimés »
5. **Durabilité** : conçu pour durer et ne pas devenir obsolète avec le temps.

## Processus de création

**BRAINSTORMING** (Élaboration d'une stratégie de conception) :

- déterminer les objectifs, les valeurs et les caractéristiques de la marque, son domaine ...
- choix des couleurs, typographiques, éléments graphiques

**CRÉATION DE CONCEPTS** : Dessiner plusieurs pistes de logos

**AFFINEMENT DU CONCEPT** : Choisir la/les meilleure(s) idée(s) et les améliorer

**LIVRAISON** : Remettre les fichiers finaux en différents formats pour une utilisation future.



# Livrable

Colour Contrast Checker

6.02

Background Colour: #3a2a4f

Foreground Colour: #b8acc8

AA Large Pass, AAA Large Pass, AA Normal Pass, AAA Normal Fail

Example Copy

Large Text - 18pt/24px

Normal Text - 16px

Click/Tap to edit me. That Biff, what a character. Always trying to get away with something. Been on top of Biff ever since high school. Although, if it wasn't for him - Yes, yes, I'm George, George McFly, and I'm your density. I mean, I'm your density. Right. Alright, take it up, go. Don. Something wrong with the starter, or I had a.

|            |                   |         |
|------------|-------------------|---------|
| Martinique | Chatelle          | #b8acc8 |
|            | Mamba             | #8d819c |
|            | Wild Sand         | #f7f7f7 |
|            | Medium Red Violet | #c3317d |
| #3a2a4f    |                   |         |

## interdits

- Changer la couleur de manière partielle ou complète
- Retirer des éléments du logo
- Modifier la composition du logo
- Appliquer une déformation
- Utiliser le logo sur un fond qui ne permet pas un contraste supérieur à 700
- Appliquer une rotation

N'hésitez pas à vérifier le contraste élément/fond sur <https://colourcontrast.cc/>



## Le responsive

439x181 px

240 x 99 px

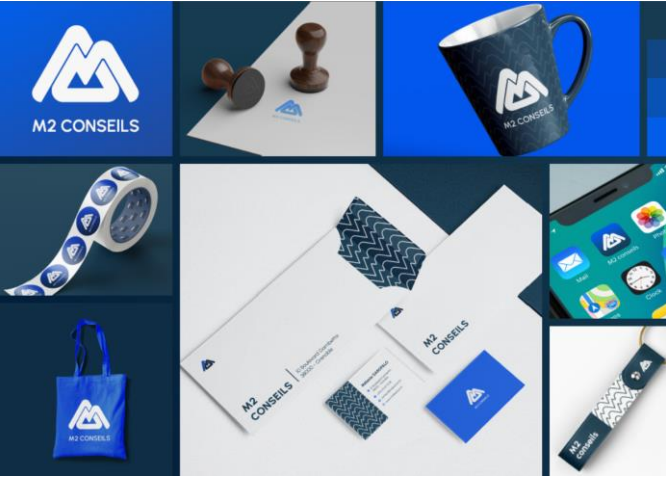
116 x 32 px

20 x 24 px

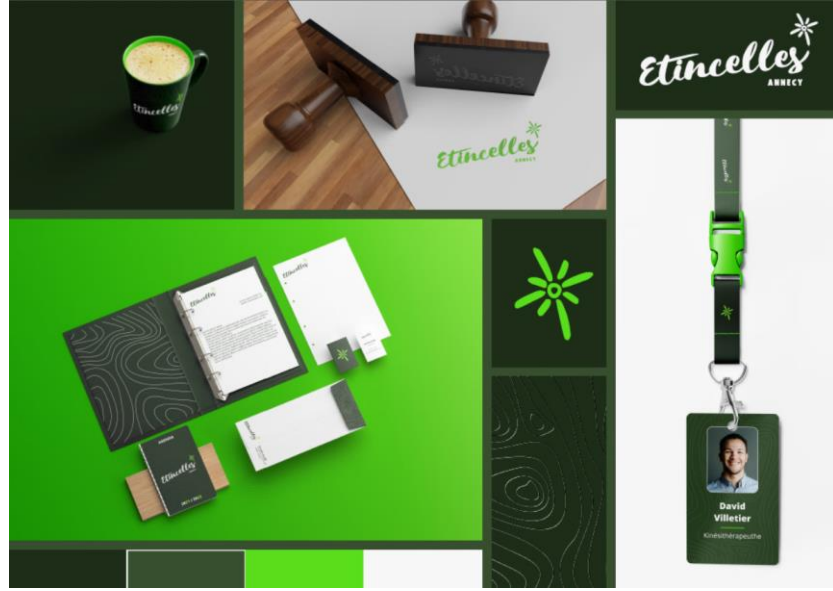
## À éviter

- Changement de couleur
- Déformation
- Rotations
- Utiliser en contour
- Déposer sur un fond illisible (voir logos monochromes)
- Déplacer les éléments





Un MOKUP est une représentation visuelle d'un design dans son environnement montrer à quoi le design final ressemblera « en situation »



Il peut être utilisé sur divers supports de marketing.....

Un projet ? On en parle ...



MELIS & CO'M

Tel : 07 73 51 14 69

@ : [contact@melisetcom.fr](mailto:contact@melisetcom.fr)

<https://melisetcom.fr>



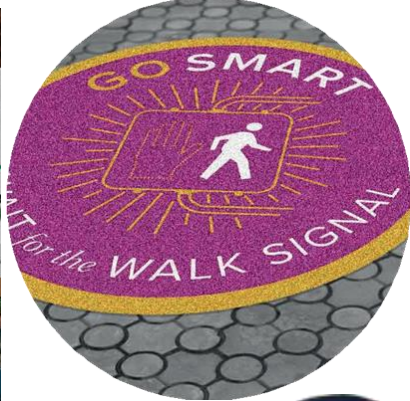
MELIS & CO'M



**CHEVILLOTTE**

objet / textile publicitaire - signalétique





**BÂCHES PVC**



## Les questions vous permettant de définir votre stratégie de communication de votre identité et les supports que vous allez mettre en place :

- Quelle message souhaitez-vous faire passer ?
- Quelle image voulez-vous donner de votre entreprise ?
- Quelle empreinte écologique portez-vous ? Voulez-vous montrer ? *Choix des matériaux et de leur provenance ...*
- A qui vous adressez-vous ? *Client (celui qui achète) mais aussi le client final (celui qui recevra l'objet en cadeau par exemple)*
- Pour quelle occasion souhaitez-vous communiquer ? *(salon, foire, festival, cadeaux de fin d'année ...)*
- De quel budget disposez-vous et quel retour souhaitez-vous ?

## Les supports possibles (hors papier) :

- Véhicules
- Habillement (vêtements professionnels & loisirs)
- Objets : Goodies : stylos, clés USB, gobelets, bonnets, totbags ...
- Signalétique / enseigne : panneaux d'affichages, palissades de chantiers
- Roll up, tentes personnalisées, kakemonos ...

## Les techniques :

- Impression numérique
- Sérigraphie
- Gravure
- Broderie

Pour me contacter :

Olivier PRADEL

Chevillotte

Tel : +33 (0)4 76 64 07 45

Mail : [info@chevillotte.net](mailto:info@chevillotte.net)

<https://chevillotte.net/>



**CHEVILLOTTE**

objet / textile publicitaire - signalétique

# Focus 3 - RSE



# ISO 26000

## Démarche RSE

**Gérard RISSOAN**  
**COM ET T**

**RUPTURE  
ENGAGÉE**

## Qu'est ce qu'un label RSE ?

Les labels RSE font parties de la famille des labels correspondant à des étiquettes que l'on appose sur des produits ou services afin de les distinguer d'autres produits ou services non labialisés. Les labels fonctionnent par systèmes de certification. Ils comportent plusieurs avantages et notamment celui de crédibiliser et de valoriser votre démarche RSE.

Les labels RSE sont des outils permettant une amélioration continue des pratiques RSE au sein de l'entreprise, ils entretiennent la démarche des entreprises mais ils sont un moyen plutôt qu'une fin. Bien que la labellisation soit valorisante, il est important de garder en tête que les actions et la structuration de sa démarche RSE doit toujours précéder la labellisation. In fine, un label RSE ne doit pas être votre unique objectif ! Cela doit être la "récompense", après avoir mis en place une démarche RSE structurée, formalisée, et communiquée en interne et en externe.

**Avant d'obtenir le permis, il faut apprendre à conduire**

Pour structurer sa démarche RSE, il existe plusieurs cadres et référentiels dont la norme ISO26000 fait partie. Elle permet de définir clairement les notions de développement durable et de responsabilité sociétale. L'ISO26000 est une norme d'organisations qui contient un ensemble de lignes directrices. Elle permet ainsi aux entreprises de déployer une démarche RSE structurée.

Une démarche RSE s'applique à toute type d'organisation quelle que soit son activité, sa taille ou sa localisation. Elle instaure, d'une part, une réflexion stratégique autour de la démarche RSE. Et coordonne, d'autre part, la mise en œuvre d'actions cohérentes.

Une démarche RSE a pour objectifs d'accompagner les organisations dans l'application des notions de développement durable avec l'aide de plusieurs lignes directrices méthodiquement pensées pour agir sur l'ensemble des aspects de l'organisation.

### **Une application volontaire et progressive**

La norme ISO26000 propose ainsi des recommandations pour structurer sa démarche RSE, elle fait partie des normes non-certifiables. Pour rappel, il existe deux types de normes : les certifiables (qui représentent seulement 5% des normes), et les non-certifiables. Les normes certifiables telles l'ISO 9001 ou l'ISO 14001 sont accréditées par l'État et certifiées par un Organisme certificateur tel l'Afnor qui procède à une évaluation et un audit apportant ainsi son expertise professionnelle. Concrètement, alors qu'une norme certifiable donne des obligations, les normes non-certifiables donne des directions, ce qui se traduit textuellement par « il convient de » plutôt qu'« il faut que ». La norme ISO26000 apparaît donc comme un guide en fonction du cas de l'entreprise, on parle d'alignement et non de conformité.

Par ailleurs, au plus on va pousser la réglementation, au plus cela va inciter les entreprises à prendre de bonnes initiatives en termes d'éthique et d'environnement."

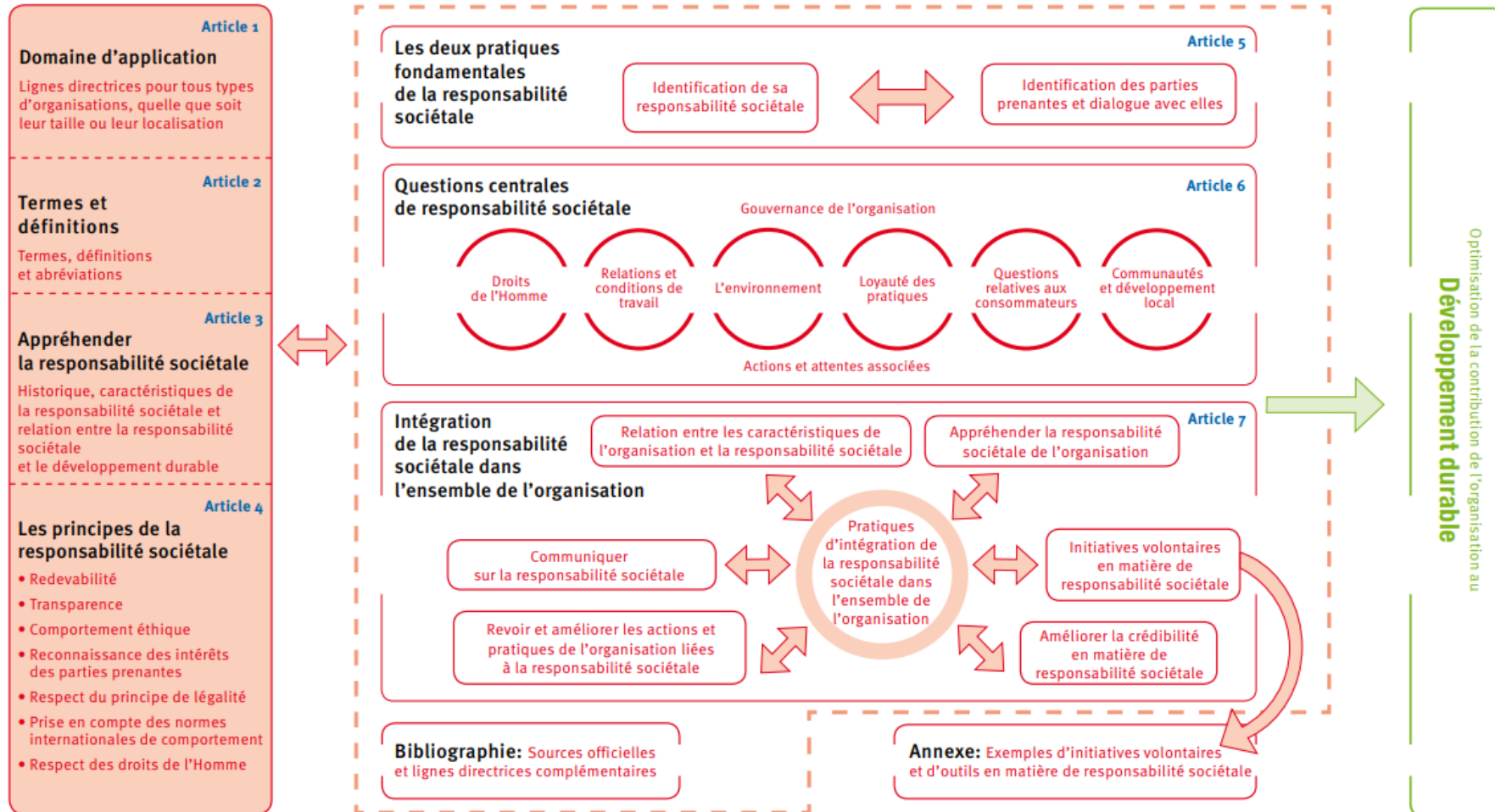






# Vue d'ensemble

## de l'ISO 26000



## Les 7 questions centrales de la norme ISO26000

Il convient de mesurer les impacts qu'une organisation génère au regard de chaque question centrale que la norme ISO26000 cultive. Ces questions lui permettent de concrétiser la mise en place de la démarche RSE. Ce sont donc 7 questions qui sont investies et déclinées en 36 domaines d'actions.



Pour me contacter :  
G rard RISSOAN  
Com et T  
Tel : 06 07 80 85 62  
Mail : [com-et-t@wanadoo.fr](mailto:com-et-t@wanadoo.fr)

# FOCUS 4 – Et si on parlait de cyber-sécurité ?





**La sécurité de vos  
infrastructures  
informatiques**

**Internet n'est pas une zone sûre à 100%**

**Bien au contraire !**

**La meilleure façon de se protéger,  
NE PAS ÊTRE CONNECTÉ(E)**

**MAIS, POUVONS-NOUS NOUS PASSER ?**

- de surfer pour récupération d'informations,
  - des mails,
  - de notre commerce en ligne,
  - etc....



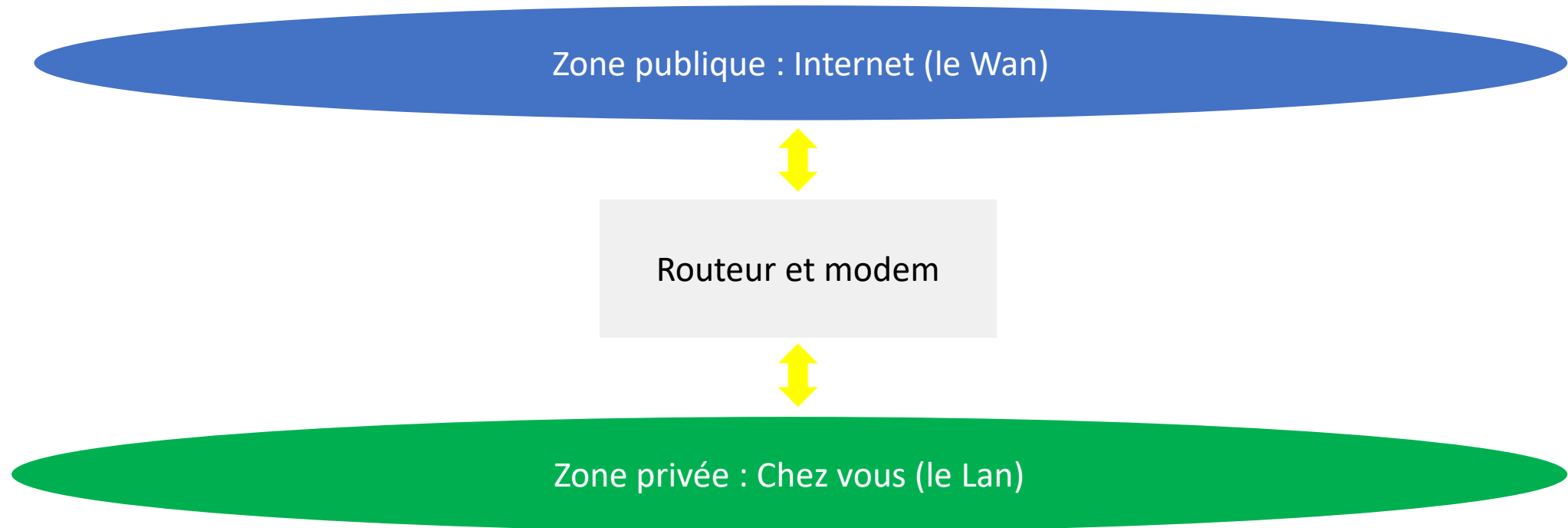
# Pirate informatique : un métier !!!

Par nature et définition, ils ont toujours un coup d'avance et connaissent les méthodes !

ils peuvent vous faire vivre un **enfer !!!**

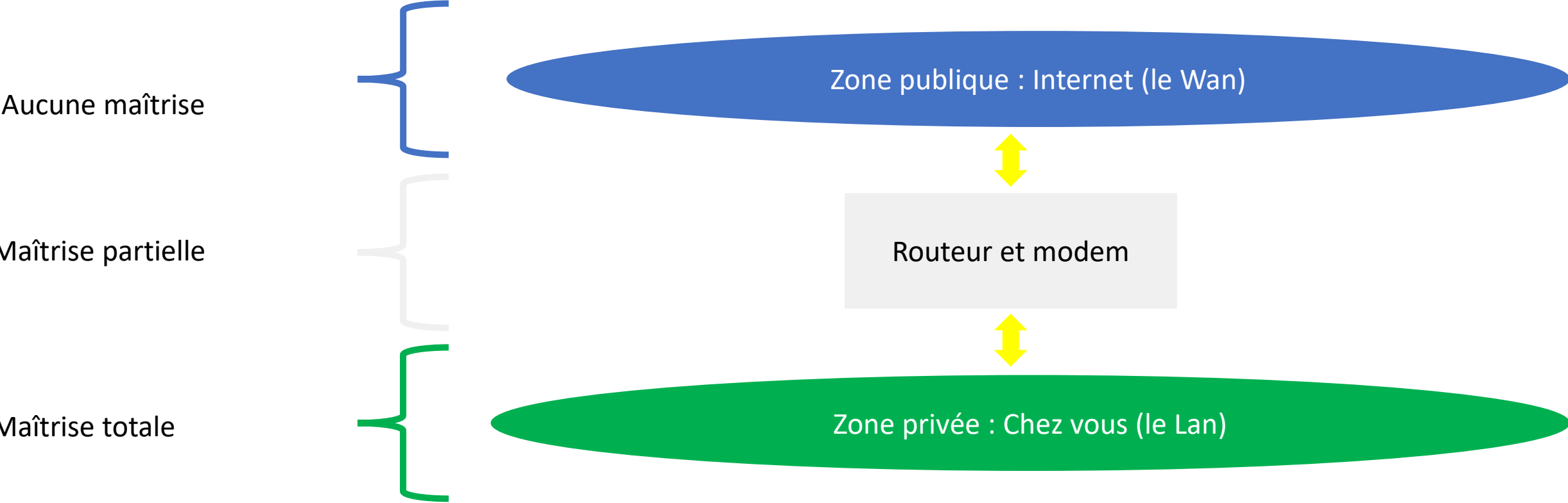
**C'EST LEUR TRAVAIL**

# Il y a deux zones à comprendre





# Comment s'en prémunir matériellement parlant



## Zone publique : Internet (le Wan)

On ne peut absolument rien faire sur cette zone, les grands groupes le font tels que Orange, Ovh, etc

Ils se font pirater tous les jours et ont des cellules de crise pour cela à temps plein !

Ils ont énormément de matériel très très onéreux afin de détecter et bloquer les attaques, matériels renouvelés régulièrement pour suivre l'évolution des systèmes



### Cisco ASR1002X-36G-K9

68999,00 € \*

Contenu : 1

Prix dont TVA plus frais de port

🚚 délai de livraison env. 3-7 jours ouvrés

A l'heure actuelle, il est possible qu'il y ait des retards de livraison dus aux fabricants.

#### Condition

Nouveau

remis en état



**Que peut-on et doit-on faire ?**

**Sur quoi agir pour se protéger au  
maximum ?**

Mise en place d'un routeur professionnel ou semi professionnel.

Vos BOX sont clairement des passoires !!!

Les pirates les connaissent par cœur et connaissent les méthodes pour passer à travers .

## Mise en place de solutions



Zone privée : Chez vous (le Lan)

Matériellement parlant

Mise à jour des pc's

Antivirus ,

Pas de wifi

Changement de vos routeurs ou/et modem

Etc ...

**Je peux vous proposer des solutions et reste à votre disposition**

Le reste des problèmes viennent du comportement  
des usagers.

Plus clairement :

**C'est vous le problème !!!!**



Votre comportement sur internet :  
DU BON SENS !!!  
Recommandations & rappels

## **NAVIGATION SUR LE WEB**

Ne pas télécharger sur des sites non sécurisés, privilégier les sites dits sécurisés dont l'URL commence par **HTTPS**: //... (ceux qui ont un petit cadenas) et surtout dès qu'il s'agit de faire un REGLEMENT (€) en ligne ! La présence d'un Re-Captcha peut aussi vous indiquer que vous naviguez « en sécurité » ....

## **MISES A JOUR ET LES SAUVEGARDES**

De son matériel (PC : mise à jour de Windows notamment ...) / De ses logiciels / site web ....

## **MAILS**

Vérifier leur provenance (attention à l'adresse de l'expéditeur, aux fautes dans le mail...ne pas céder à la panique « convocation de la gendarmerie » ..... ; Ne pas ouvrir n'importe quelles pièces jointes

## **LES MOTS DE PASSE**

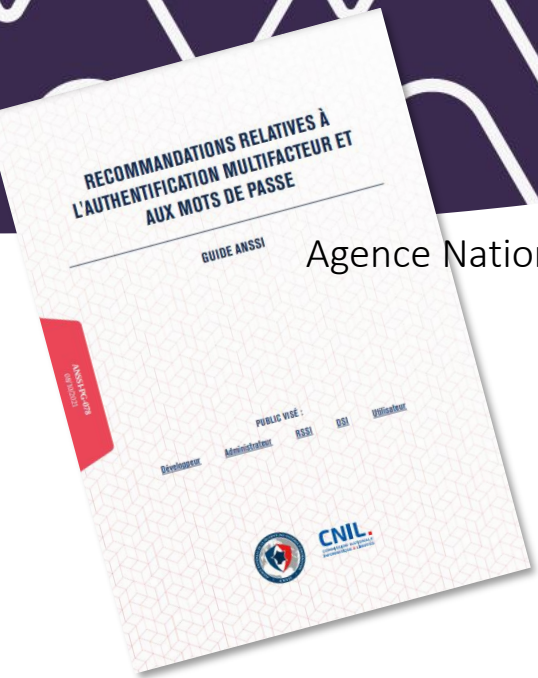
- Mots de passe FORTS : en pratique
- Les changer régulièrement et éviter d'utiliser le même mot de passe pour tous les sites sur lesquels vous naviguez !
- Les stocker « intelligemment » :
- Ne pas les divulguer





Agence Nationale de la Sécurité des Systèmes d'Information

- 2021 : 81 % des notifications de violations de données mondiales seraient liées à une problématique de mots de passe



# Sécurisation des mots de passe

## Qu'est-ce qu'un mot de passe sécurisé ?

- des chiffres ;
- une ou plusieurs lettres minuscules ;
- ou une plusieurs lettres majuscules ;
- des caractères spéciaux.

Quelques exemples :

```
3,f59wBA}t$X
{^68sFuX8Bdh)5
iWv8.3xD)nJ_53
```

NB : Il existe des générateurs de mots de passe ! Et des outils pour calculer la force de vos mots de passe !

**Générer un mot de passe solide**

Cet outil vous aide à construire un mot de passe fort et simple à retenir.  
Aucun mot de passe n'est récupéré par le site de la CNIL.

RECOMMANDATIONS RELATIVES À L'AUTHENTIFICATION MULTIFACTEUR ET AUX MOTS DE PASSE

À voir aussi

+ Calculer la force d'un mot de passe



- Cyber,
- frais de reconstitution d'archives,
- e-reputation
- Perte d'exploitation



**Prévention  
Cyber**



# Protégez votre entreprise et vos données

**CYBER SECURE**

Une réponse adaptée  
pour la maîtrise de vos  
risques Cyber

 assurance **citoyenne**



## CYBER SECURE, l'offre qui vous accompagne

### Pour éviter le sinistre : LA PRÉVENTION

#### ■ Un accompagnement avec nos experts prévention adapté à votre activité et comprenant :

- évaluation, analyse de risques et suivi de plans d'action,
- audit diagnostic de maturité en cybersécurité,
- action de sensibilisation/formation,
- conseil en architecture informatique,
- réalisation de tests d'intrusion infrastructure ou web.

### Pendant le sinistre : L'ACCOMPAGNEMENT

#### ■ Hotline dédiée Cyber Secure : en cas de cyber attaque, contactez notre ligne dédiée disponible 24h/24 7j/7 pour déclarer votre sinistre et bénéficier de l'aide de notre réseau d'experts :

- mesures d'urgence, investigations et accompagnement pour la remise en état du Système d'information,
- accompagnement juridique et réglementaire.

#### ■ Crise Majeure : en cas de sinistre majeur susceptible de porter atteinte à votre image, AXA propose un accompagnement personnalisé pouvant conjuguer : conseils en communication de crise, information juridique et plateforme téléphonique, soutien psychologique.

### Après le sinistre : L'INDEMNISATION

#### ■ Cyber Secure couvre automatiquement les conséquences immatérielles des événements suivants :

- atteinte au système informatique et aux données,
- vol des données personnelles et notification,
- cyber espionnage économique ou industriel,
- protection juridique, usurpation d'identité, litige avec un e-client ou e-fournisseur,
- atteinte à l'e-réputation.








#### ■ Des garanties optionnelles selon votre besoin de couverture :

- perte d'exploitation,
- responsabilité civile,
- cyber détournement de fonds,
- détournement de lignes téléphoniques,
- fraude.



- Dans le cadre d'une simple information juridique, vous bénéficiez d'une ligne dédiée auprès d'AXA Protection Juridique du lundi au vendredi, de 9h30 à 19h00.

# Le résumé des garanties du produit CYBER SECURE

|   |  |    |  |  |  |  |  |
|---|---|--|---|---|---|---|---|
| Préjudices couverts   | Frais informatiques (frais d'expertise, frais de reconstitution des informations) | Frais liés à une violation de données personnelles (y compris frais de notification) | Protection juridique  | Pertes d'exploitation   | Pertes des fonds détournés  | Préjudice subi par des tiers du fait de la responsabilité civile de l'assuré        | Assistance / Services   |
| Éléments garantis <sup>(1)</sup>  |   |  |   |   |   |   |   |
| Cyber attaque   | ✓   | ✓  | ✓   | ✓<br>En option  |   | ✓<br>En option  | ✓   |
| Erreur humaine  | ✓   | ✓  | ✓   | ✓<br>En option  |   | ✓<br>En option  | ✓   |
| Vol de données  | ✓   | ✓  | ✓   |   |   | ✓<br>En option  | ✓   |
| Cyber détournement de fonds<br>Détournement de lignes téléphoniques<br>Fraude | ✓<br>En option  |  | ✓<br>En option  |   | ✓<br>En option  |   | ✓   |

(1) Selon les conditions contractuelles.

# Les risques couverts par l'offre CYBER SECURE

## Risques couverts inclus

|   |  |
|---|--|
| Atteinte au système informatique et aux données | Acte de malveillance informatique (dont virus, rançongiciel et déni de service), erreur humaine  |
| Vol des données personnelles et notification    | Acte de malveillance informatique, erreur humaine, vol   |
| Protection juridique                            | Acte de malveillance informatique, vol des données personnelles, cyber rançonnage, cyber détournement de fonds, cyber espionnage économique ou industriel, détournement de lignes téléphoniques, atteinte à l'e-réputation / usurpation d'identité / litige avec un e-client, un e-fournisseur |

## En option

|                                      |   |
|--------------------------------------|---|
| Pertes d'exploitation                | Perte de marge brute, frais supplémentaires d'exploitation  |
| Responsabilité civile                | Conséquences pécuniaires de la responsabilité civile concernant les dommages immatériels causés aux tiers suite à acte de malveillance et vol de données personnelles                                 |
| Cyber détournement de fonds          | Frais d'expertise et assistance informatique, frais de protection juridique, et pertes pécuniaires  |
| Fraude                               | Fraude toutes causes  |
| Détournement de lignes téléphoniques | Pertes pécuniaires suite à une surfacturation de vos factures de téléphone / détournement de votre ligne téléphonique. Frais d'expertise et d'assistance informatiques, frais de protection juridique |

## Exemples de sinistres

### Rançongiciel

Un pirate exploite une vulnérabilité de votre système informatique et y introduit un rançongiciel qui chiffre l'ensemble de vos données. Il vous demande le paiement d'une rançon en échange de la clé de déchiffrement.

**Solution AXA : prise en charge des frais d'expertise et d'assistance informatique, de reconstitution des données et des pertes d'exploitation.**

### Cyber détournement de fonds

Suite à l'ouverture d'un mail frauduleux contenant en pièce jointe un logiciel malveillant (malware), des hackers s'introduisent dans votre système informatique. Ils accèdent à vos données comptables et détournent 1 000 000 € en modifiant vos coordonnées IBAN et RIB.

**Solution AXA : prise en charge des frais d'expertise et d'assistance informatique, de protection juridique (frais de poursuite légale) et indemnisation des pertes de fonds détournés.**

### Malveillance interne

Un salarié mécontent de son employeur introduit un logiciel malveillant via une clé USB avant de démissionner. Il récupère ensuite l'ensemble des données clients à distance et les diffuse sur internet, mettant en péril son employeur.

**Solution AXA : prise en charge des frais d'expertise et d'assistance informatique, des frais de notification clients, des frais de protection juridique (ex. : atteinte à l'e-réputation).**

# Résumé des exclusions du produit Cyber Secure

## Principales exclusions du contrat

Les sinistres rendus possibles par l'absence de système de protection antivirus et pare-feu mis à jour régulièrement et activé en permanence, ou par une défaillance dans la protection de votre système informatique, à laquelle vous n'auriez pas remédiée alors que vous en aviez connaissance.

Les sinistres résultant de l'utilisation de logiciel acquis illégalement, sauf si son utilisation l'est à votre insu.

Les sinistres successifs dus à une même cause, pour autant que des recommandations en matière de prévention pour éviter la reproduction du sinistre vous aient déjà été notifiées, mais n'aient pas été mises en œuvre dans un délai maximum de 6 mois suivant la date de formulation de ces recommandations.

## Activation du contrat

**Durée de vie du contrat :**

- Son effet débute à la date indiquée.
- S'il s'agit d'un contrat à tacite reconduction, il est reconduit chaque année en l'absence de dénonciation

**Disponibilités des services :**

Les services sont disponibles dès le début de la durée de vie du contrat

**Modalités en cas de sinistres :**

- Vous disposez de 5 jours ouvrés pour déclarer le sinistre
- Prendre les mesures nécessaires pour limiter l'importance du sinistre
- Attendre l'accord écrit d'AXA pour débiter les réparations

## En cas de résiliation

**Modalités légales de résiliation du contrat :**

- La demande de résiliation doit se faire par lettre recommandée
- Elle doit respecter le préavis prévu par le contrat

Selon le Code des assurances

## Lignes téléphoniques dédiées

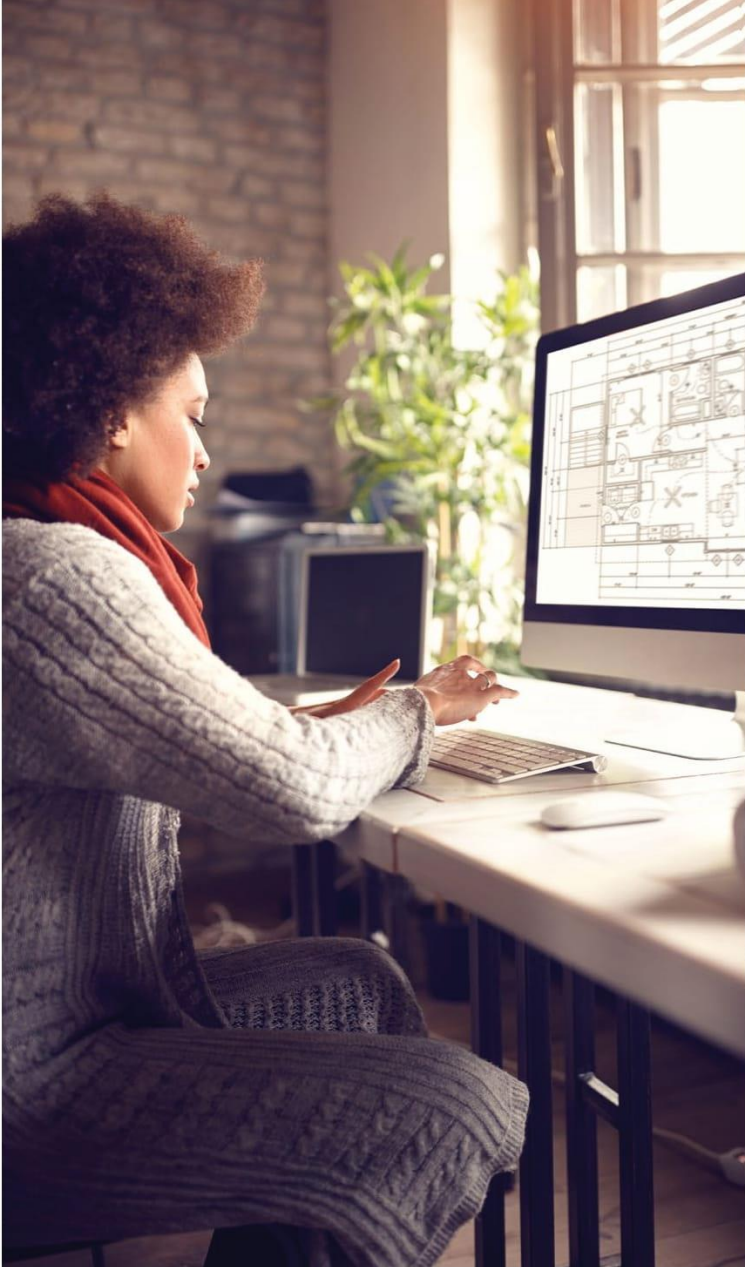
### Suite à un sinistre

La hotline dédiée Cyber Secure  
24/7 auprès d'AXA Assistance  
☎ 01 70 95 94 18

Le service Crise Majeure comportant  
des prestations comme le soutien  
psychologique ou la communication  
de crise ☎ 01.55.92.22.95

### Pour vous accompagner

Des conseils juridiques disponibles  
du lundi au vendredi de 9h30 à 19h  
auprès d'AXA Protection Juridique  
☎ 01 30 09 98 74



## Pourquoi cette offre est-elle citoyenne ?

### Parce qu'elle fait rimer assurance et confiance

Grâce à une documentation claire et simple, nous améliorons la lisibilité des garanties et exclusions de vos contrats pour une meilleure compréhension.

### Parce qu'elle encourage vos comportements responsables

- Avec Cyber Secure, si vous avez mis en place un dispositif de protection efficace (déploiement de correctifs de sécurité, sauvegardes quotidiennes...) AXA vous récompense : vous bénéficiez d'un tarif jusqu'à 20 % moins cher.
- AXA encourage vos actions de prévention en mettant à votre disposition un guide de prévention Cyber, des fiches Capital Expérience et des alertes Vigilance Cyber.

### Parce qu'elle vous permet de préserver l'environnement

Moins de papier, moins de complexité ! Avec l'offre Cyber Secure, vous recevez les conditions générales de votre contrat directement dans votre messagerie électronique. Si vous le souhaitez, vous avez même la possibilité d'opter pour la signature électronique de votre contrat.

#### AXA et vos données personnelles :

Comme il est essentiel d'assurer la protection des données collectées, nous nous engageons à respecter leur confidentialité. Retrouvez nos engagements en matière de protection de vos données personnelles sur <https://www.axa.com/fr/a-propos-d-axa/confidentialite-des-donnees>.





# Prévention Cyber

- Mes données clients sont-elles susceptibles d'intéresser un tiers, la concurrence ?
- Mon système d'information est-il correctement protégé ?
- En cas de cyber attaque, mon entreprise serait-elle affectée si je ne pouvais plus accéder à mon système d'information ou à mes données ? Une baisse significative d'activité est-elle à craindre ? Un arrêt total, mettant en péril l'existence même de mon entreprise, peut-il être envisagé ?
- Ai-je mis en place un plan de continuité d'activité en cas d'indisponibilité de mon système d'information ou de mes données ?
- Qui contacter en cas de cyber attaque pour gérer cette crise ?

**Si vous n'avez pas de réponse satisfaisante à ces questions, vous êtes vulnérables.  
Si vous êtes vulnérables, vous devez vous protéger ...**

## Comment protéger votre entreprise ?

Dirigeants d'entreprise, découvrez la démarche P.A.A.R. à initier avec vos collaborateurs pour préserver votre entreprise des risques Cyber

### PREVENIR

l'exposition de votre entreprise vis-à-vis des risques cyber

### ANTICIPER

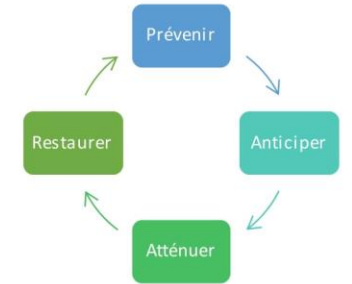
la survenue d'une cyberattaque

### ATTENUER

les conséquences d'une cyberattaque

### RESTAURER

votre capacité de reprise d'activités



## Le saviez-vous ?

**Les mails et leurs pièces jointes** sont des éléments importants dans les cyberattaques, ils représentent le **1er vecteur d'attaques** (Phishing 79%).

Source : Baromètre de la cyber sécurité des entreprises Janvier 2020 - OpinonWay CESIN

**700 à 800 ordinateurs portables** sont oubliés par semaine à l'aéroport Charles de Gaulle (CDG) de Paris. Au total plus de **3000 ordinateurs** sont égarés chaque semaine dans les 8 principaux aéroports en Europe.

Source : Aéroports De Paris, 2019

**80% des cyberattaques** peuvent être évitées par la mise en place de **mesures simples et très peu coûteuses**

Source : Centre for Internet Security CIS Controls - Basic Foundational Organizational, 2018



## Boîte à outils

Fiche récapitulative de la démarche P.A.A.R



## 8. ANNEXE - LISTE DES SECTEURS D'ACTIVITÉS PROFESSIONNELLES

### Sélectionnez votre secteur d'activité principal :

- Agroalimentaire, Agriculture
- Collectivité locale, Organisme public
- Commerce de détail
- Construction, BTP
- Courtier d'assurance
- Enseignement
- ESN (sauf hébergeur), High Tech
- Établissement de santé
- Finance, banque ou assurance (sauf Courtiers d'assurance)
- Hébergement (yc hôtels)
- Industrie
- Laboratoire pharmaceutique, Biotech
- Loisirs, Restauration
- Médias, Communication
- Médical ou para-médical (hors établissement de santé)
- Négoce et commerce de gros
- Organisme à vocation sociale
- Production, traitement ou distribution, d'eau, de gaz ou d'électricité
- Profession libérale (hors médical et para-médical)
- Service à la personne
- Service et conseil aux entreprises
- Société de télécommunication, Fournisseur d'accès à Internet
- Syndicat de salariés, Organisation religieuse, politique, professionnelle, patronale ou consulaire
- Tourisme (yc camping, agence de voyage...)
- Traitement de données et hébergement
- Transport aérien ou maritime (yc aéroport et port)
- Transport terrestre ou fluvial

Pour me contacter :  
Doriane COLLET  
AXA ASSURANCES  
Tel : 04 76 07 00 16  
Mail : [agence.arnaudcollet@axa.fr](mailto:agence.arnaudcollet@axa.fr)

